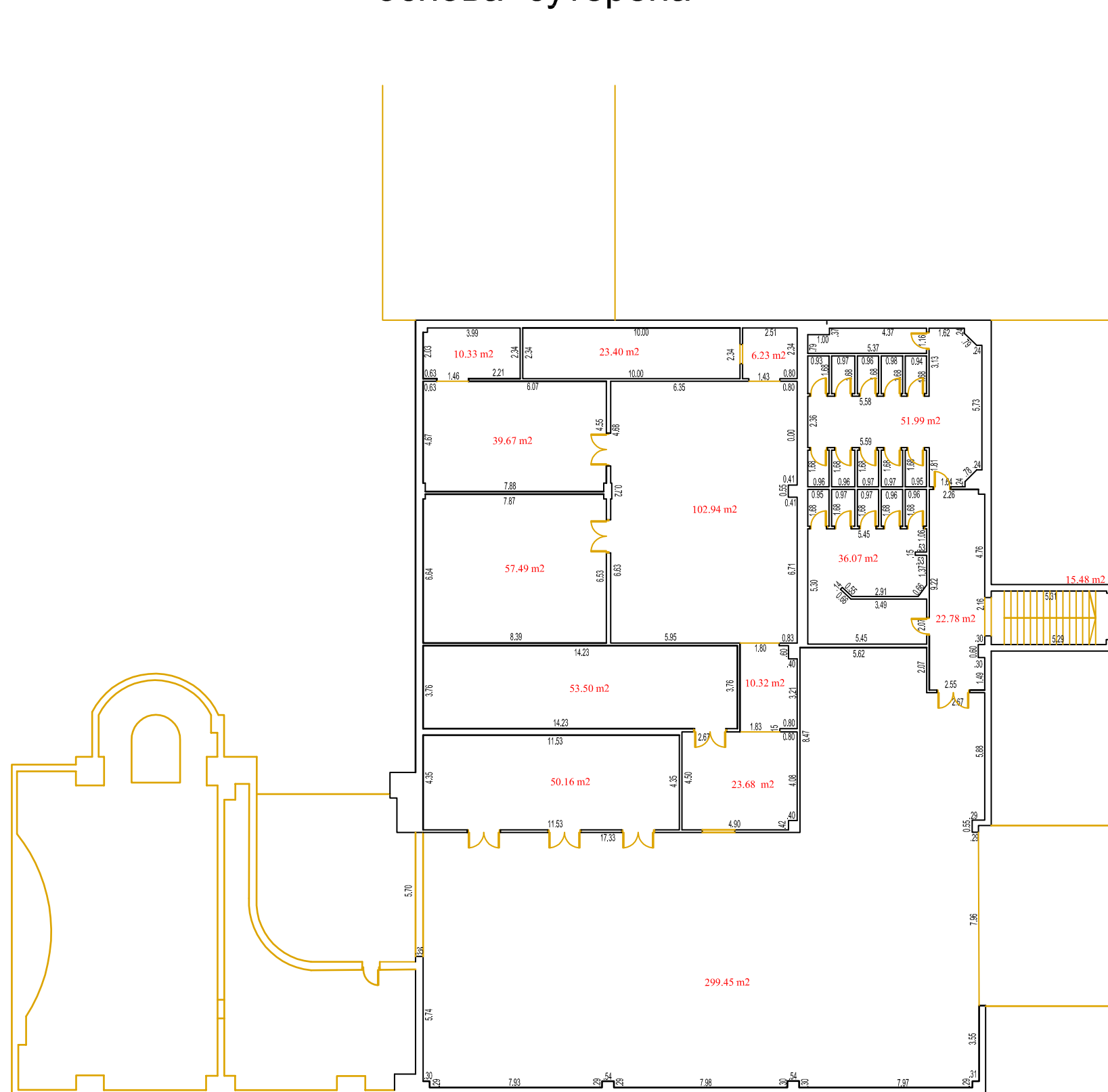


СКИЦА ПОСЕБНОГ ДЕЛА ОБЈЕКТА

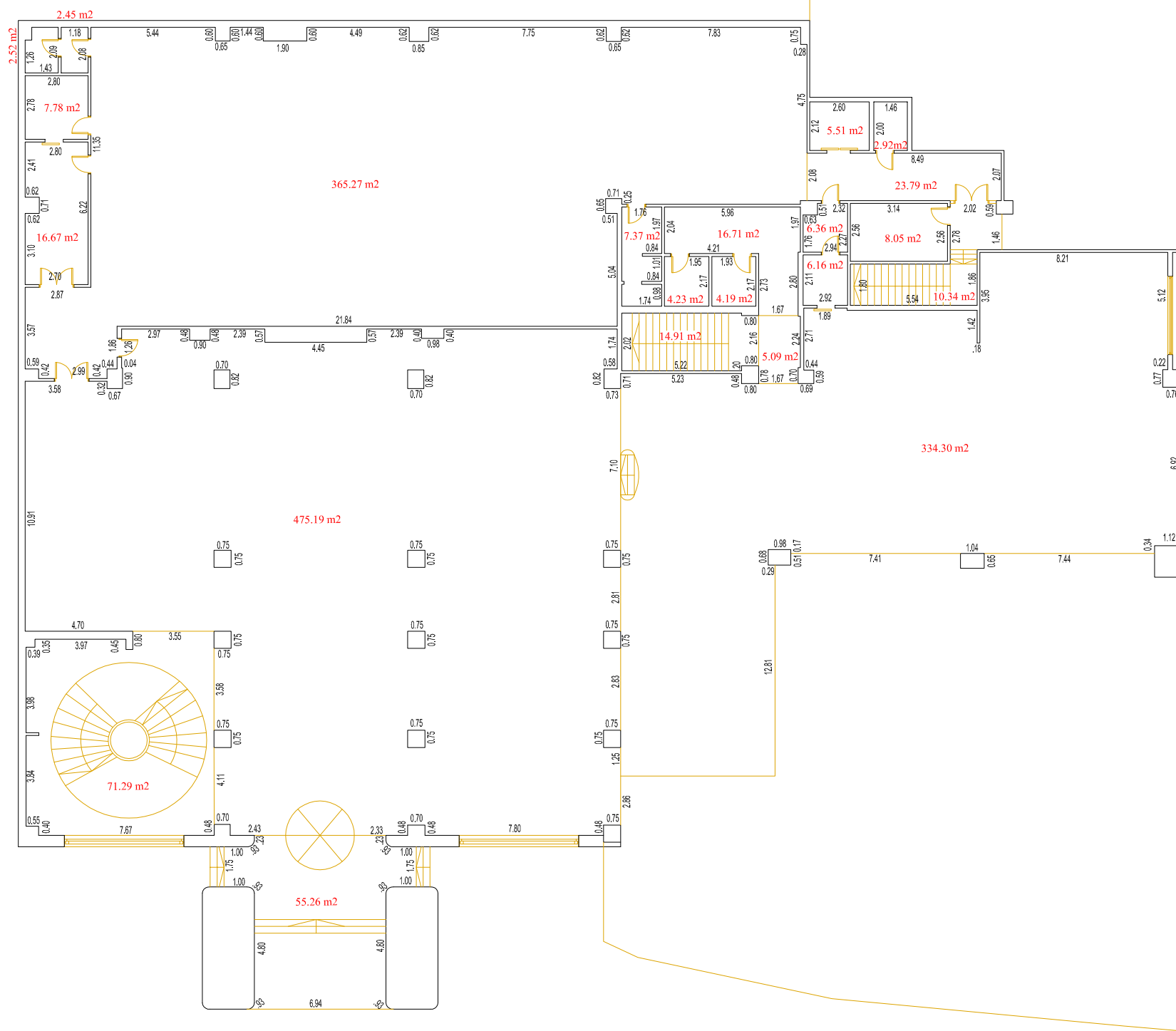
основа сутерена



1446.36 m²

СКИЦА ПОСЕБНОГ ДЕЛА ОБЈЕКТА

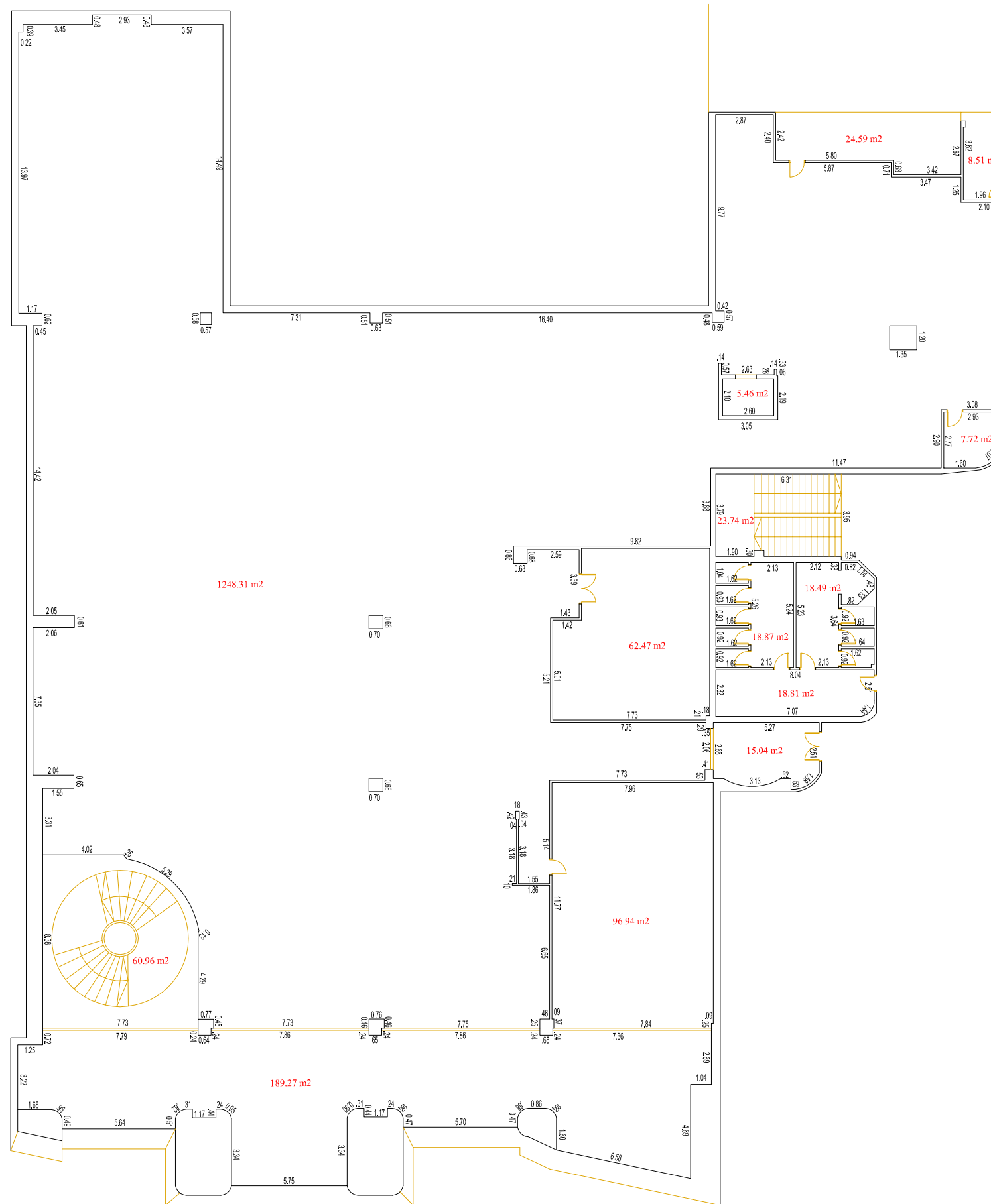
основа приземља



1446.36 m²

СКИЦА ПОСЕБНОГ ДЕЛА ОБЈЕКТА

основа 1 спрата



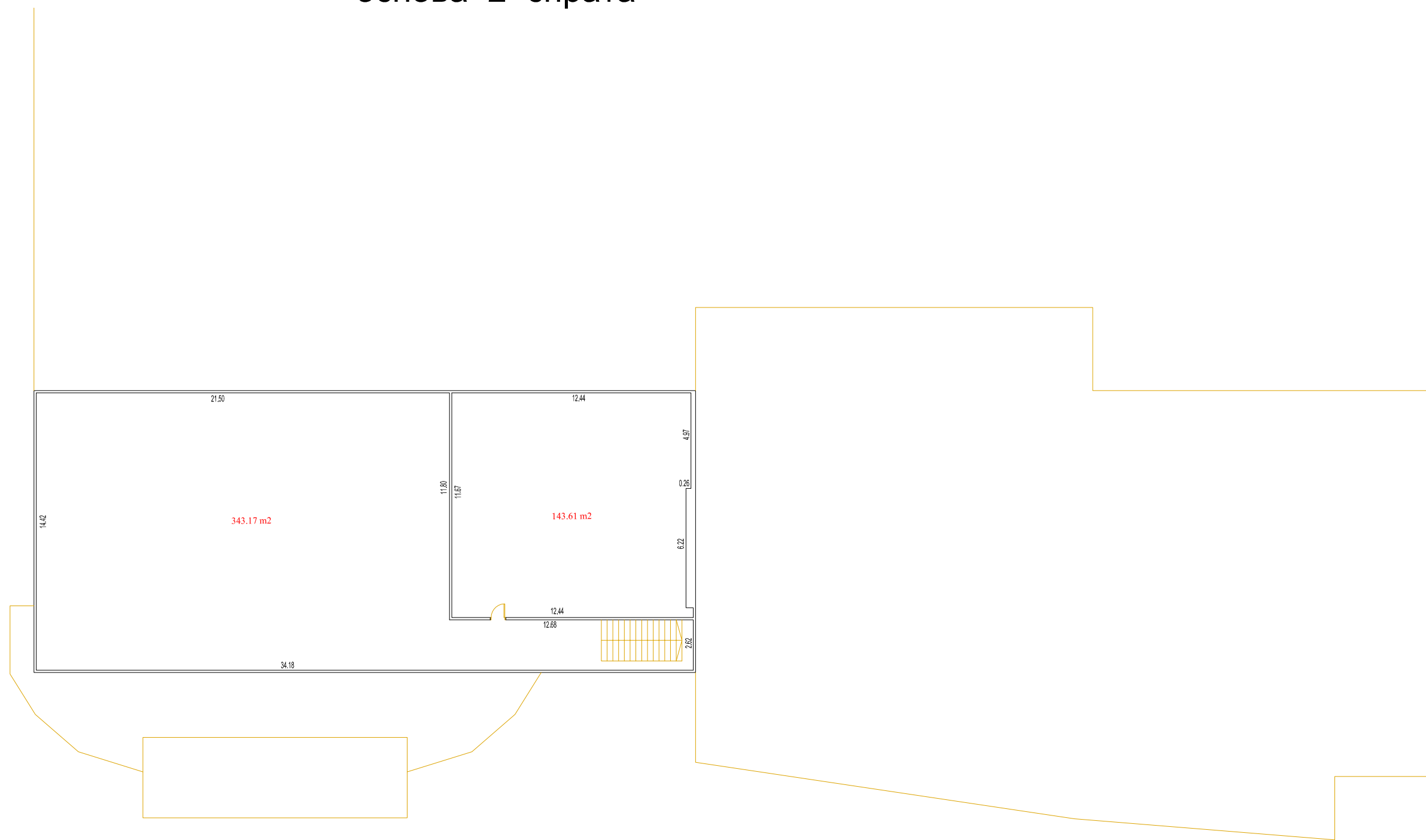
1799.18 m²

РЕПУБЛИКА СРБИЈА
ОРШТИНА НОВИ САД
КО НОВИ САД 3
АДРЕСА Темерински пут бр.50

СКИЦА ПОСЕБНОГ ДЕЛА ОБЈЕКТА

основа 2 спрата

Број парцеле 104/2
Број објекта 2



486.78 m²